

2024中国机器人大赛暨RoboCup机器人世界杯中国赛

专项赛报到须知、比赛日程与酒店推荐

一、报到须知

1. 报到时间：2024年8月23日09:00--18:00，报到地点为洛阳理工学院王城校区体育馆，参赛队报到后，凭参赛证进场调试。如遇18:00之后抵达赛队，可于22:00时前至王城校区实训楼501报到；

2. 报到流程附后；

3. 报到地点：洛阳理工学院王城校区体育馆（地址：河南省洛阳市洛龙区王城大道90号）；

4. 进校要求：各参赛队（步行或带车）统一从洛阳理工学院王城校区北门凭免责声明（盖章纸质版）进入校园（第一次入校），报到后凭参赛证由北门进出校园；

5. 调试时间：2024年8月23日09:30--19:00，进场调试前必须完成报到并领取参赛证（凭证入场），否则无法进入赛场；

6. 关于缴费：各赛队报到前可登陆报名系统查看缴费审核情况，已完成转账缴费但队伍状态为“未缴费”的，请尽快在报名系统中上传缴费凭证，如还未缴纳报名费，请尽快通过转账或者微信支付缴纳报名费，如未在报名系统上传缴费凭证，报到时请出示缴费凭证（电子版或纸质版均可）；队伍状态为“已缴费”的参赛队，可忽略此项。若有其他缴费问题，请咨询组委会办公室，联系电话：13718801721。

7. 关于报到：同一参赛团队指派1人进行报到，请报到人携带：①报到人本人身份证原件、②团队队伍免责声明（签字盖章后的纸质版）、③团队中到达现场人员的人身保险单（纸质版，保险对象为到场比赛人、保险有效期包含2024年8月23日-8月25日）、④校旗一面（可选，24日悬挂于比赛场地）、⑤未完成缴费凭证上传的赛队报到人还须携带缴费凭证或现场缴费。

8. 关于发票：微信缴费的参赛队，系统后台将按报名者在系统“用户信息”中填写的内容进行发票开具和邮件投递；其他方式缴费的参赛队可于现场扫“开票二维码”进行发票申请。

二、比赛日程

时间安排		流程	地点
8月23日	9:00-18:00	报到	洛阳理工学院王城校区 体育馆
		调试	按各赛项赛程进行
8月24日	9:00-9:30	开幕式	洛阳理工学院王城校区 图书馆报告厅
	9:30-22:00	比赛	按各赛项赛程进行
8月25日	9:00-18:00	比赛	按各赛项赛程进行

三、酒店推荐

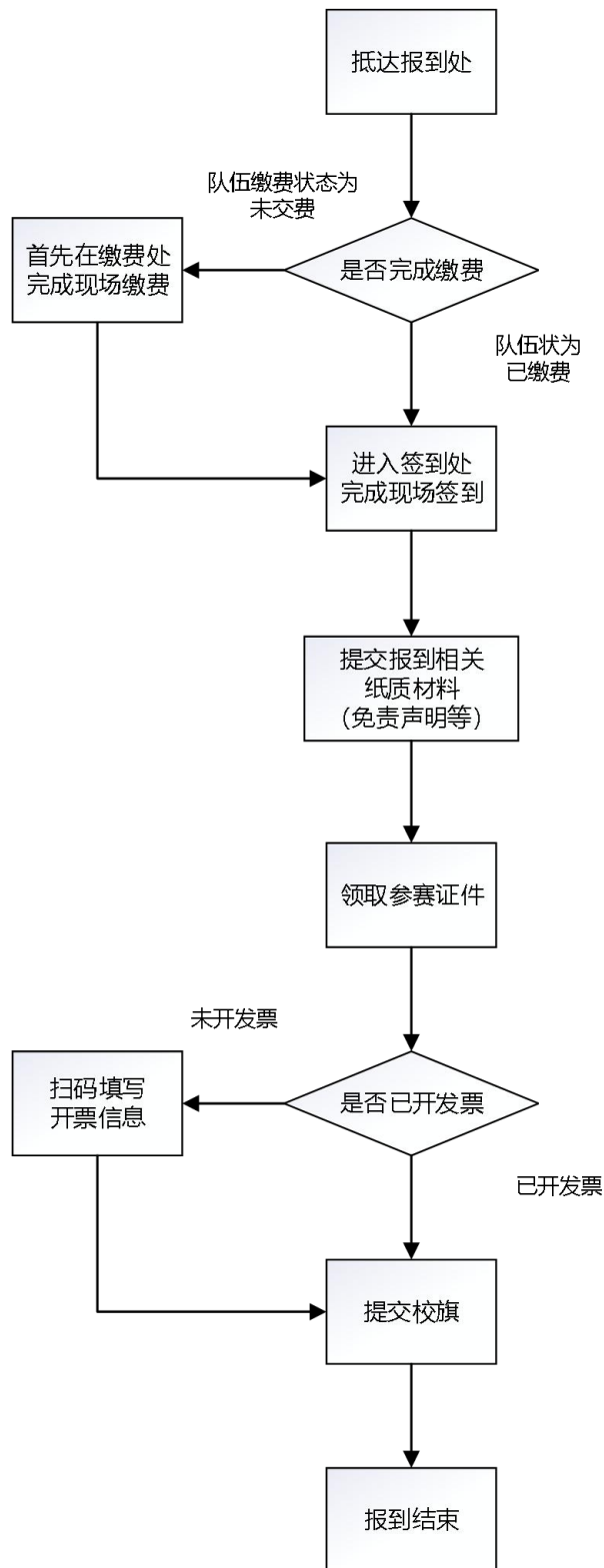
下表酒店信息供各参赛队参考，请根据需要自行预订。

注：洛阳是旅游城市，暑期可能房型紧张，请大家尽早预定。

序号	酒店名称	地址	距离学校	协议酒店	联系人	联系电话	类型
1	东山华悦酒店 (洛阳龙门高铁站店)	洛阳市洛龙区通济街38号 (市民之家地铁站B口)	1.2km	协议300	前台 王妍	0379-60332001 186 2597 9966	商务
2	亚朵酒店 (洛阳龙门高铁站店)	洛阳市洛龙区通济街51号	1.2km	协议330	前台 宸阳	0379-80890888 155 6534 9413	商务
3	洛阳开元智选假日酒店	洛龙区金城寨街28号 (市民之家地铁站D口)	1.8km	协议330	前台 张阳	0379-69958888 158 3881 2347	商务
4	汉庭酒店 (洛阳体育中心店)	洛龙区新区体育中心西北 门220区底商	1.9km	协议310	前台	0379-65899999	经济
5	悦居·城市快捷酒店 (洛阳龙门高铁站店)	洛龙区兴洛湖地铁站C口步 行260米	2km	协议145	前台	0379-65162666	经济
6	怡程酒店 (洛阳龙门高铁大学城店)	洛龙区洛宜路466号	3.6km	协议300	前台 马经理	0379-63212888 13213501997	商务
7	润华酒店 (洛阳龙门高铁大学城店)	洛龙区滨河南路159号	3.9km	协议200	前台 王霞	0379-62216668 150 3863 1040	商务
8	洛阳国际大酒店 (原钼都利豪国际饭店)	洛龙区开元大道239号	1.6km	——	前台	0379-65923305 0379-65979999	高档
9	云怡酒店 (新区医院店)	洛龙区学府街	1.7km	——	前台	0379-63367777 13598165500	经济
10	格美酒店 (洛阳龙门高铁大学城店)	洛龙区伊洛路1756号	3.6km	——	前台	0379-62213333 13303881234	商务

2024中国机器人大赛
暨RoboCup机器人世界杯中国赛专项赛组委会
2024年8月11日

附：报到流程



附：交通路线信息参考

1. 洛阳火车站：

① 出站后乘坐地铁2号线至开元湖站（D口出），乘39路至洛阳理工学院（王城校区）站下车；

② 打车约26元（出租车）

2. 洛阳龙门站：

① 出站后乘坐地铁2号线至开元湖站（D口出），乘39路至洛阳理工学院（王城校区）站下车；

② 打车约14元（出租车）

3. 洛阳北郊机场：

① 飞机场候机楼站上车乘坐1路至王城广场站下车，换乘62路至王城大道牡丹大道站下车，步行至学校北门；

② 打车约40元（出租车）



附：校园示意图

